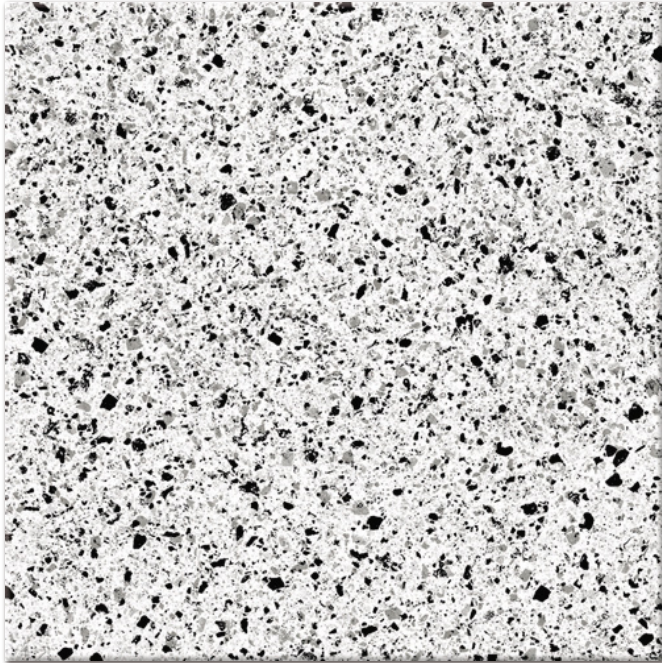


## *Molina Gris*



*Sobre este producto usted va a encontrar en la misma caja piezas con ligeras diferencias manteniendo uniformidad de tono y de diseño.*

*Estas imágenes son indicativas, las texturas y colores presentados son aproximados a los reales. Cualquier elección recomendamos hacerla con base en una muestra física del producto.*



Referencia: Molina Gris

Tipo: Piso

Tamaño Nominal: 51x51cm

Acabado: Brillante

Uso: CM - Comercial Moderado

Familia: Granillados



## CARACTERÍSTICAS TÉCNICAS

- Tamaño nominal: En los pisos y paredes cerámicas pueden existir diferencias de tamaño que son inherentes al proceso de producción. Al momento de embalar las piezas, éstas ya han sido clasificadas y agrupadas en calibres.
- Los productos fabricados por Cerámica San Lorenzo cumplen con las especificaciones de la norma técnica colombiana NTC 919, equivalente a la ISO 13006 y los métodos de ensayo de la ISO 10545, equivalente a la NTC 4321.
- Garantía del producto 5 años.

USOS SAN LORENZO		CONSULTE SOBRE LA COMPATIBILIDAD DE USO ADECUADO AL AMBIENTE DONDE SE VA A INSTALAR
USOS	USOS RECOMENDADOS / RECOMMENDED USES	
<b>RM</b>		<b>RESIDENCIAL MODERADO:</b> habitaciones, áreas sociales sin acceso directo a la calle, baños. <i>Moderate Residential: Rooms, social areas with no direct access to the street, bathrooms.</i>
<b>RG</b>		<b>RESIDENCIAL GENERAL:</b> cocinas, pasillos, áreas sociales, ingresos, patios, balcones y algunas terrazas. <i>General Residential: Kitchens, hallways, social areas, entrances, patios, balconies and some terraces.</i>
<b>CM</b>		<b>COMERCIAL MODERADO:</b> puntos fijos, salas de reunión, oficinas e interior de locales comerciales con tráfico liviano. <i>Moderate Commercial: Hallways, meeting rooms, offices and shops with light traffic.</i>
<b>CG</b>		<b>COMERCIAL GENERAL:</b> Oficinas y locales comerciales con tráfico moderado. <i>General Commercial: offices and shops with moderate traffic.</i>

## CARACTERÍSTICAS TÉCNICAS PIEZAS DE 51X51

INFORMACIÓN PARA UNA PIEZA			
	TIPO DE PRODUCTO	TAMAÑO NOMINAL	PESO APROXIMADO (kg) X PIEZA
	PISO	51x51	3,66
INFORMACIÓN PARA UNA CAJA			
	NÚMERO DE PIEZAS	ÁREA NOMINAL M2	PESO APROXIMADO (kg) X CAJA
	9	2,34	32,52
INFORMACIÓN PARA UNA PALLET			
	NÚMERO DE CAJAS	ÁREA NOMINAL M2	PESO APROXIMADO (kg) X PALLET
	56	131,04	1,848

Grado de Destonificación				
	1	2	3	4

Codigo de Barras	7707116190269
------------------	---------------

DIMENSIONES Y CALIDAD SUPERFICIAL				
ITEM	ESPECIFICACIÓN		ENSAYO NTC	CUMPLE
Longitud y Ancho	La desviación en % del tamaño promedio para cada baldosa del tamaño de fabricación	+/- 0,6%	4321-2	✓
Espesor	La desviación en % del espesor promedio de cada baldosa desde el espesor de fabricación	+/- 5,0%	4321-2	✓
Ortogonalidad	La desviación máxima de la ortogonalidad en % con respecto a los tamaños de fabricación	+/- 0,6%	4321-2	✓
Planaridad	La máxima desviación en % de (Curvatura Central, Curvatura de lado, Deformación)	+/- 0,5%	4321-2	✓
Calidad Superficial	La baldosa debe estar libre de defectos visibles que puedan afectar la apariencia	Mínimo 95%	4321-2	✓

PROPIEDADES FÍSICAS				
ITEM	ESPECIFICACIÓN		ENSAYO NTC	CUMPLE
Absorción de agua	% en masa (grupo B1Ib)	6% al 10%	4321-3	✓
Resistencia a la rotura por flexión (N)	Espesor < 7,5 mm	>500N	4321-4	✓
Módulo de rotura (N/mm <sup>2</sup> )	Mínimo 18, mínimo Indiv.16	> 18N/mm <sup>2</sup>	4321-4	✓
Resistencia al impacto	Coefficiente de restitución	> 0,55	4321-5	✓
Resistencia a la Abrasión	PEI		4321-7	Clase 3
Resistencia por humedad en mm/m	Método de ensayo disponible		4321- 10	✓
Resistencia al agrietamiento (Baldosas esmaltadas)	Requerido		4321- 11	✓
Coefficiente de Fricción	Clase de coeficiente de fricción según el método DCOF.		4321-17	Clase 1

PROPIEDADES QUÍMICAS				
ITEM	ESPECIFICACIÓN		ENSAYO NTC	CUMPLE
Resistencia a los químicos	Resistencia a bajas concentraciones de ácidos y álcalis	Mínimo GB	4321-13	GLA
Resistencia al manchado	Mínimo Clase 3	Clase 3	4321-14	Clase 5